

## BORSA İSTANBUL

BİST 100 endeksi günü %1,55 düşükle 9.763,67 puandan tamamladı. BİST 100 endeksi gün içinde en düşük 9.759,01 en yüksek ise 9.953,91 seviyesinden işlem gördü. Toplam işlem hacmi ise 151,4 milyar TL düzeyinde gerçekleşti.

En fazla işlem gören sektör endeksi 62,3 milyar TL ile BİST MALİ endeksi olurken, en fazla değer kazanan sektör endeksi %3,14 ile BİST FIN. KİR. FAKTORİNG endeksi oldu. En fazla değer kaybeden sektör endeksi ise -%3,03 ile BİST İNŞAAT endeksi oldu.

XU100 endeksi içerisinde işlem gören 19 hissenin fiyatı yükselirken, 80 hissenin fiyatı düşmüştür. 1 hissenin ise fiyatı değişmedi.

Borsa İstanbul'un toplam işlem hacmi bir önceki işlem gününe göre %9,37 yükselişle (13,0 milyar TL) 151,4 milyar TL oldu. 5 günlük ortalama işlem hacmi 132,4 milyar TL düzeyinde gerçekleşirken son gün işlem hacmi ortalamaya göre %14,32 artış kaydetmiştir.

## PİYASA GÜNDEMİ

Amerika başkanı Trump'ın gümrük tarifeleriyle ilgili planları ve Fed tutanaklarında üyelerin faiz indirimleriyle ilgili konularda temkinli duruşu risk iştahını olumsuz etkiliyor. Bu sabah Asya borsaları satış baskısı altında kalıyor. Gümrük tarifeleri konusundaki belirsizlik ons altındaki yükselişi desteklerken bu sabah rekor seviyeye yakın işlemler devam ediyor. Güvenli liman arayışı kapsamında Japon Yeni de son iki ayın en yüksek seviyesine ulaşmış durumda. Genel olarak riskten kaçış etkili olsa bile yine de Trump'ın gümrük tarifeleri planlarının bir müzakere aracı olarak algılanmaya başladığını hatırlatmakta fayda olduğu düşüncesindeyiz. Bugün ABD'de haftalık işsizlik maaşı başvuruları ve Philly imalat endeksi takip edilecek.

İç piyasalar açısından veri akışı çok sakin kalmaya devam ediyor. Makro veri akışının hafta boyunca genel olarak sakin olduğu yurtdışı piyasalar açısından bugün TCMB menkul kıymet istatistikleri takip edilebilir. Ocak ayı enflasyonunun ardından kâr satışlarına maruz kalan tahvil piyasaları ile Ocak ayında 255 milyon dolarlık net girişin olduğu borsada yabancı yatırımcıların 14 Şubat haftasındaki işlemleri izlenecek. Ancak bu verinin borsa üzerinde doğrudan etkisi olmayacaktır. Teknik olarak da 9750 desteği ile 9900 direnci önemlidir.

## DÖVİZ PİYASASI

	Son	Gün %	Haf.%	Ay %
USDTRY	36,2919	0,04	0,52	2,04
EURTRY	37,8694	-0,17	0,85	3,86
GBPTRY	45,7295	-0,08	1,69	5,81
EURUSD	1,0424	-0,22	0,31	1,37
GBPUSD	1,2587	-0,15	1,14	3,43

## DÖVİZ SEPETLERİ

	Son	Gün %	Haf. %	Ay %
Döviz Sepeti	37,0988	0,02	1,39	3,12
Dolar Endeksi (DXY)	107,1730	0,11	-0,71	-2,04

## TAHVİL PİYASASI

Tahvil Faizleri	Son	Ö.Gün	Ö.Haf.	Ö.Ay
TL Referans Faiz	44,7%	44,5%	44,7%	46,4%
Türkiye 2 Yıllık	36,3%	36,8%	36,7%	35,8%
Türkiye 10 Yıllık	23,8%	23,1%	24,9%	23,6%
Almanya 10 Yıllık	2,6%	2,5%	2,5%	2,5%
ABD 2 Yıllık	4,3%	4,3%	4,4%	4,3%
ABD 10 Yıllık	4,5%	4,6%	4,6%	4,6%
ABD10y 2y Farkı	25,6bp	24,8bp	26,7bp	30,1bp

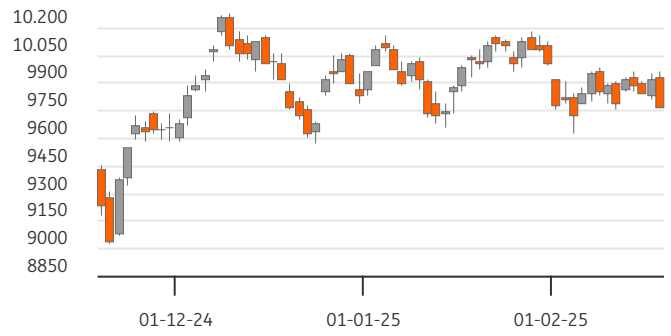
## EMTİA PİYASASI

Emtia	Son	Gün %	Haf. %	Ay %
Altın Ons	2.936,0	0,08	1,21	8,72
Gümüş Ons	32,8	-0,25	1,70	8,08
Brent	75,8	0,48	1,23	-5,08
Gram Altın	3.423,9	0,11	1,70	10,96

## BORSA İSTANBUL ENDEKSLERİ

Performans	Kapanış	İşlem Hacmi	Gün %	Haf. %	Ay %	Yb %
BİST-100	9.764	119.311.744.653	-1,5	-0,2	-2,1	-0,7
BİST-30	10.864	98.240.203.695	-1,7	-0,1	-1,4	1,0
BİST Sanayi	12.303	46.479.545.034	-1,5	-1,2	-5,0	-5,8
BİST Banka	14.575	26.990.338.617	-0,8	1,7	-4,0	0,1
BİST Tüm	11.302	151.366.671.187	-1,4	-0,1	-2,5	-1,3
Son ve Önceki Dönem		Son	Ö. Haf	Ö. Ay	Yılbaşı	Ö. Yıl
Yab.Takas Oranları (%)		37,19	36,94	36,91	36,99	36,28

## BİST 100 ENDEKSİ



## BİST-100 EN ÇOK DÜŞENLER

Değ.%	Kapanış	Hacim	Hacim	Kapanış	Değ.%		
EKGYO	-8,19	13,90	7.751,7	ISCTR	9,102	14,34	0,77
TAVHL	-4,80	253,00	1.212,3	ASTOR	4,205	113,90	0,35
ODAS	-4,26	5,39	591,0	FROTO	1,885	935,00	0,05
ARDYZ	-4,17	31,70	62,2	KOZAA	937	76,00	0,13
KCHOL	-3,78	150,00	11.055,1	AKSA	853	12,58	5,27

## BİST-100 PARA GİRİŞİ

## BİST-100 EN ÇOK YÜKSELENLER

Değ. %	Kapanış	Hacim	Hacim	Kapanış	Değ. %		
BERA	5,96	17,60	555,0	KCHOL	11,055	150,00	-3,78
AKSA	5,27	12,58	852,9	THYAO	10,527	318,25	-2,08
IEYHO	3,63	9,98	180,9	ISCTR	9,102	14,34	0,77
OYAKC	2,19	27,12	830,9	EKGYO	7,752	13,90	-8,19
CVKMD	2,04	9,02	200,2	YKBNK	7,346	28,22	-1,19

## BİST-100 HACMİ EN YÜKSEKLER

Değ. %	Kapanış	Hacim	Hacim	Kapanış	Değ. %
BİST-100	2022/12	2023/12	2024/12	3 Yıl Ort	Cari
F/K Oranı	6,07	8,49	11,40	8,7%	12,60
PD/DD Oranı	1,55	1,22	1,52	1,4%	1,59
Net Kar Marjı	10,3%	11,1%	8,2%	9,9%	19,2
Aktif Karlılığı	6,1%	5,3%	3,3%	4,9%	8,4
Özsermaye Karlılığı	32,7%	25,4%	18,1%	25,4%	22,2

Endeks ve Döviz Sözleşmeleri	Gün %	Açık Pozis. (AP)	AP Değ.
F_XU0300225	-1,82	643.557	36.784
F_XAUUSD0225	0,40	112.729	23.522
F_USDTRY0225	0,05	1.294.738	6.990
F_EURUSD0225	-0,21	45.350	160
F_EURTRY0225	-0,14	11.536	5.523

Ülke	Endeks	Kapanış	Gün %	Haf.%	Ay %
ABD	S&P 500	6.144	0,2%	1,5%	2,5%
	DOW 30	44.628	0,2%	0,6%	2,6%
	NASDAQ	20.056	0,1%	2,1%	2,2%
Fransa	CAC40	8.111	-1,2%	0,8%	5,2%
Almanya	DAX	22.434	-1,8%	1,3%	7,3%
İngiltere	FTSE	8.713	-0,6%	-1,1%	2,4%
Japonya	NIKKEI 225	39.165	-0,3%	0,5%	1,9%



## BİST ENDEKSLERİ DESTEK DİRENÇ - HAREKETLİ ORTALAMA - PERFORMANS TABLOSU

Endeks	Kapanış	Destekler		Pivot	Dirençler		Hareketli Ortalamalar			Performans			
		Destek 2	Destek 1		Direnç 1	Direnç 2	5 HO	20 HO	50 HO	Gün. %	Haf. %	Aylık %	Yıllık %
XU100	9.763,67	9.630,63	9.697,15	9.825,53	9.892,05	10.020,43	9.861,86	9.920,67	9.920,89	-1,5%	-0,2%	-2,1%	6,2%
XU050	8.665,50	8.541,53	8.603,52	8.725,41	8.787,40	8.909,29	8.762,25	8.807,25	8.783,60	-1,7%	-0,3%	-1,9%	7,6%
XU030	10.863,68	10.698,52	10.781,10	10.941,15	11.023,73	11.183,78	10.976,24	11.023,56	10.953,05	-1,7%	-0,1%	-1,4%	11,1%
XUSIN	12.303,00	12.138,86	12.220,93	12.384,08	12.466,15	12.629,30	12.453,97	12.608,05	12.877,73	-1,5%	-1,2%	-5,0%	-14,6%
XUMAL	11.485,31	11.330,50	11.407,90	11.558,13	11.635,53	11.785,76	11.580,81	11.701,97	11.792,56	-1,3%	0,5%	-4,2%	17,9%
XBANK	14.574,80	14.321,02	14.447,91	14.658,96	14.785,85	14.996,90	14.647,27	14.843,76	14.762,18	-0,8%	1,7%	-4,0%	43,2%

## BİST 30 HİSSELERİ DESTEK DİRENÇ - HAREKETLİ ORTALAMA - PERFORMANS TABLOSU

Hisse	Kapanış	Destekler		Pivot	Dirençler		Hareketli Ortalamalar			Performans			
		Destek 2	Destek 1		Direnç 1	Direnç 2	5 HO	20 HO	50 HO	Gün. %	Haf. %	Aylık %	Yıllık %
AEFES	169,10	163,37	166,23	171,07	173,93	178,77	172,00	164,58	184,37	-3,2%	3,0%	2,1%	9,4%
AKBNK	64,30	63,00	63,65	64,75	65,40	66,50	64,56	64,90	64,57	-1,2%	2,3%	-2,6%	61,5%
ALARK	81,00	78,43	79,72	81,68	82,97	84,93	83,07	85,60	90,31	-2,6%	-2,3%	-11,3%	-34,6%
ASELS	83,80	82,30	83,05	84,05	84,80	85,80	81,49	84,69	78,73	-0,2%	7,3%	3,4%	43,5%
ASTOR	113,90	109,03	111,47	114,43	116,87	119,83	109,60	118,15	116,02	0,4%	4,4%	-7,4%	-3,0%
BIMAS	555,00	542,67	548,83	558,17	564,33	573,67	562,30	545,35	528,78	-1,6%	-0,4%	9,0%	45,1%
EKGYO	13,90	13,03	13,47	14,32	14,76	15,61	14,18	14,42	14,07	-8,2%	1,5%	-5,1%	32,1%
ENKAI	51,60	49,83	50,72	52,38	53,27	54,93	52,29	49,90	50,52	-3,6%	0,3%	2,3%	33,7%
EREGL	22,80	22,08	22,44	23,12	23,48	24,16	23,33	22,91	23,83	-3,6%	-2,6%	-1,1%	-4,5%
FROTO	935,00	920,33	927,67	941,33	948,67	962,33	921,60	919,43	934,14	0,1%	4,1%	1,4%	2,5%
GARAN	128,30	126,37	127,33	129,17	130,13	131,97	129,16	129,57	129,14	-1,5%	-0,9%	-3,4%	101,1%
HEKTS	3,43	3,37	3,40	3,45	3,48	3,53	3,49	3,59	3,80	-1,7%	-2,6%	-10,4%	-56,1%
ISCTR	14,34	13,94	14,14	14,37	14,57	14,80	14,30	14,16	13,96	0,8%	5,4%	0,4%	34,3%
KCHOL	150,00	143,13	146,57	153,43	156,87	163,73	157,00	164,98	176,33	-3,8%	-5,7%	-15,8%	-10,2%
KONTR	32,58	31,70	32,14	32,62	33,06	33,54	33,12	34,91	38,05	-0,8%	-1,7%	-12,2%	-59,5%
KOZAL	24,90	23,86	24,38	25,22	25,74	26,58	25,00	23,81	23,22	-0,5%	-2,4%	7,1%	6,2%
KRDMD	28,34	27,69	28,01	28,47	28,79	29,25	28,20	27,53	27,63	-0,5%	1,4%	8,1%	-1,1%
MGROS	564,00	555,33	559,67	566,33	570,67	577,33	576,40	576,33	547,86	-1,2%	-3,1%	2,6%	27,0%
PETKM	16,50	16,12	16,31	16,64	16,83	17,16	16,82	17,18	17,87	-1,7%	-1,7%	-8,3%	-31,8%
PGSUS	242,40	238,13	240,27	244,23	246,37	250,33	244,12	235,28	225,77	-1,9%	1,8%	8,7%	44,2%
SAHOL	99,30	97,23	98,27	99,98	101,02	102,73	100,45	99,61	99,03	-1,9%	0,9%	-0,3%	31,2%
SASA	3,47	3,40	3,44	3,48	3,52	3,56	3,51	3,59	3,89	-1,4%	-1,4%	-11,3%	-35,7%
SISE	36,42	35,61	36,01	36,77	37,17	37,93	37,14	37,74	40,02	-1,9%	-0,9%	-8,3%	-29,7%
TCELL	104,90	103,03	103,97	105,23	106,17	107,43	105,52	106,71	100,21	-0,1%	-2,8%	4,6%	62,1%
THYAO	318,25	311,42	314,83	320,42	323,83	329,42	319,75	314,61	302,14	-2,1%	0,4%	4,9%	14,3%
TOASO	202,30	195,03	198,67	203,93	207,57	212,83	206,60	212,42	207,17	-2,0%	1,6%	-1,9%	-15,2%
TTKOM	49,46	48,66	49,06	49,58	49,98	50,50	49,51	49,80	47,33	0,2%	-1,0%	7,0%	57,6%
TUPRS	125,70	122,17	123,93	127,37	129,13	132,57	131,72	137,93	142,78	-3,4%	-7,8%	-15,1%	-17,0%
ULKER	117,60	114,33	115,97	118,63	120,27	122,93	120,90	121,03	116,78	-2,6%	-4,0%	3,2%	12,0%
YKBNK	28,22	27,67	27,95	28,41	28,69	29,15	28,57	30,05	30,39	-1,2%	-0,2%	-11,0%	23,7%





## BİST 30 HİSSELERİ TEMEL VERİLER

Hisse	Çarpanlar		Piy.Değ.(Mn USD)		Karlılık				Büyüme			Borç.	YP
	F/K	PD/DD	Cari	Son Bilanço Dönemi	Aktif Karlılık	Özser. Karlılık	FAVÖK Marjı	Net Kar Marjı	Net Satış Çeyrek	FAVÖK Çeyrek	Net Kar Çeyrek	Net Borç /FAVÖK	Net Poz. (Mn USD)
AEFES	5,08	1,17	2.766	3.410	5,0%	22,0%	20,6%	9,0%	2,8%	1,4%	41,6%	0,60	582
AKBNK	7,89	1,39	9.237	9.574	2,0%	18,8%	-	24,9%	18,3%	-	2,2%	-	458
ALARK	7,12	0,64	973	1.205	0,2%	0,4%	16,1%	62,4%	-1,3%	68,5%	609,2%	-	-136
ASELS	41,77	3,08	10.557	7.925	3,9%	7,1%	22,6%	9,2%	13,0%	-4,1%	-12,0%	1,68	733
ASTOR	15,46	6,20	3.140	2.282	17,3%	26,7%	36,7%	34,2%	17,4%	24,6%	212,8%	-0,65	23
BIMAS	15,65	3,34	9.310	8.839	8,6%	21,2%	4,3%	3,5%	15,3%	26,4%	-3,8%	0,86	-1
EKGYO	16,44	0,64	1.459	1.340	2,6%	5,8%	19,7%	28,7%	72,2%	86,6%	730,6%	0,40	-
ENKAI	12,74	1,18	8.553	7.973	6,1%	7,9%	21,7%	23,4%	13,8%	-1,8%	-0,9%	-5,43	538
EREGL	11,84	0,67	4.409	4.849	3,7%	6,4%	4,8%	4,9%	13,1%	-41,9%	236,5%	3,06	86
FROTO	8,44	2,85	9.064	9.335	12,1%	35,2%	5,5%	6,9%	34,3%	8,5%	54,1%	2,54	-2.151
GARAN	5,85	1,63	14.887	14.833	4,1%	32,1%	-	43,4%	15,6%	-	14,2%	-	782
HEKTS	-	3,67	799	1.105	-9,1%	-34,3%	-82,6%	-97,0%	-20,4%	-	-	-	-98
ISCTR	7,88	1,13	9.904	9.610	1,6%	15,5%	-	30,9%	37,8%	-	95,7%	-	-470
KCHOL	291,26	0,72	10.509	12.858	0,0%	0,2%	5,3%	0,5%	17,2%	31,0%	-	3,77	221
KONTR	44,11	4,44	585	841	6,3%	26,1%	19,7%	3,3%	1,6%	-15,9%	-81,4%	5,06	-77
KOZAL	33,10	2,87	2.203	2.181	2,2%	2,5%	30,1%	41,7%	-11,0%	-16,2%	-	-3,16	-8
KRDMD	13,53	0,67	611	616	-5,4%	-9,9%	5,3%	-6,7%	31,5%	34,4%	-	0,26	-558
MGROS	16,05	1,89	2.821	2.390	5,5%	17,0%	7,6%	4,2%	15,9%	51,5%	422,4%	-0,44	33
PETKM	2,15	0,68	1.155	1.685	-0,1%	-0,3%	-4,9%	-17,4%	-8,0%	-	-	-	-1.297
PGSUS	5,23	1,61	3.348	3.510	5,2%	20,4%	40,0%	27,0%	50,8%	98,6%	170,8%	3,53	-422
SAHOL	29,44	0,76	5.762	5.998	-0,5%	-5,4%	4,3%	-1,3%	13,1%	-44,1%	-	0,67	840
SASA	4,58	1,40	4.200	5.459	10,8%	25,1%	17,7%	21,2%	1,1%	-3,3%	12,0%	8,10	-2.730
SISE	6,04	0,62	3.082	3.873	2,0%	4,5%	7,1%	1,9%	2,6%	1,4%	-66,5%	5,71	-139
TCELL	5,33	1,32	6.376	6.144	8,6%	19,1%	42,8%	37,3%	14,7%	-7,7%	391,7%	0,29	149
THYAO	2,41	0,71	12.133	11.537	7,7%	18,5%	26,6%	23,2%	21,3%	73,5%	69,6%	2,16	-8.344
TOASO	19,37	2,15	2.794	2.911	5,1%	10,4%	2,3%	0,6%	54,7%	182,2%	-37,7%	0,87	376
TTKOM	6,74	1,28	4.783	5.113	2,2%	4,7%	40,4%	2,8%	22,4%	12,2%	-19,4%	1,01	46
TUPRS	13,22	0,86	6.691	7.762	3,7%	6,4%	5,0%	2,2%	7,6%	-29,6%	-38,8%	-1,08	-94
ULKER	7,23	1,61	1.200	1.517	6,4%	24,5%	15,9%	2,6%	18,9%	-3,4%	-62,7%	1,70	-202
YKBNK	8,22	1,24	6.586	7.343	1,4%	15,6%	-	15,5%	28,6%	-	32,2%	-	201

## TEMETTÜ TAKVİMİ

Kod	Piyasa Değeri (Bin TL)	Net Kar (Bin TL)	Brüt Tem. Tutarı (Bin TL)	Tem. Dağ. Oranı	Hisse Başına Brüt Tutar	Hisse Başına Net Tutar	Tem. Verimi	Tem. Dağıtım Tarihi	Tem. Ödeme Kalan Gün	Tem. Ödeme Bilgisi
AGESA	25.380.000,00	2.754.603,62	1.000.000	36,30%	5,56	4,72	3,94%	26.03.2025	35	26.03.2025
TTRAK	65.093.502,19	5.740.536,19	4.850.000	84,49%	48,47	41,20	7,45%	02.04.2025	42	02.04.2025
AKSA	48.873.300,00	1.136.625,00	1.864.800	164,06%	0,48	0,41	3,82%	21.05.2025	91	21.05.2025
LILAK	13.593.600,00	1.175.380,00	885.004	75,30%	1,50	1,28	6,51%	01.07.2025	132	01.07.2025
LKMNH	4.300.560,00	239.780,54	90.000	37,53%	0,42	0,35	2,09%	30.09.2025	223	Taksit : 30.09.2025 - 26.05.2025
TUPRS	242.198.206,67	18.315.157,00	30.000.000	163,80%	15,21	12,93	12,39%	30.09.2025	223	Taksit : 30.09.2025 - 28.03.2025



## ŞİRKETLERDEN HABERLER

AKGRT	<b>19.02.2025 22:07 Aksigorta A.Ş.</b> 2024 Yıllık Faaliyet Raporu'na İlişkin Sorumluluk Beyanı <a href="#">Haberin Devamı</a>
AKGRT	<b>19.02.2025 22:06 Aksigorta A.Ş.</b> 2024 Yıllık Faaliyet Raporu <a href="#">Haberin Devamı</a>
AKGRT	<b>19.02.2025 22:05 Aksigorta A.Ş.</b> Aksigorta A.Ş. 2024 yılı Olağan Genel Kurul tarih, saat, yer, gündeminin belirlenmesi ve bilgilendirme dökümanı <a href="#">Haberin Devamı</a>
AKGRT	<b>19.02.2025 22:05 Aksigorta A.Ş.</b> 2024 yılı Kararın kullanım şeklinin belirlenmesi <a href="#">Haberin Devamı</a>
KAYSE	<b>19.02.2025 21:09 Kayseri Şeker Fabrikası A.Ş.</b> 19.02.2025 Tarihli Pay Geri Alım İşlemleri <a href="#">Haberin Devamı</a>
INVES	<b>19.02.2025 18:30 Investco Holding A.Ş.</b> Pay Geri Alım İşlemleri Hk <a href="#">Haberin Devamı</a>
AHGAZ	<b>19.02.2025 18:30 Ahlatcı Doğal Gaz Dağıtım Enerji Ve Yatırım A.Ş.</b> 19.02.2025 Tarihli Pay Geri Alım İşlemleri <a href="#">Haberin Devamı</a>
AKSA	<b>19.02.2025 18:11 Aksa Akrilik Kimya Sanayii A.Ş.</b> Pay Alım Satım Bildirimi <a href="#">Haberin Devamı</a>
PATEK	<b>19.02.2025 18:11 Pasifik Teknoloji A.Ş.,Pardus Portföy Yönetimi A.Ş</b> Pay Alım Satım Hk <a href="#">Haberin Devamı</a>
PATEK	<b>19.02.2025 17:58 Pasifik Teknoloji A.Ş.</b> Pay Alım Satım Bildirimi <a href="#">Haberin Devamı</a>
BERA	<b>19.02.2025 13:39 Bera Holding A.Ş.</b> Bağlı ortaklığımız Koveka Konya ve Karaman Tekstil Sanayi ve Dış Ticaret A.Ş. GES Yatırımı Hakkında <a href="#">Haberin Devamı</a>
TATEN	<b>19.02.2025 13:08 Tatlıpınar Enerji Üretim A.Ş.</b> TEİAŞ RES Katkı Payı Davası <a href="#">Haberin Devamı</a>
GLRMK	<b>19.02.2025 09:47 Gülermak Ağır Sanayi İnşaat Ve Taahhüt A.Ş.</b> Güneş enerjisi yatırımları <a href="#">Haberin Devamı</a>
TSPOR	<b>18.02.2025 22:55 Trabzonspor Sportif Yatırım ve Futbol İşletmeciliği Ticaret A.Ş.</b> 01.06.2024 - 30.11.2024 Dönemi Faaliyet Raporu <a href="#">Haberin Devamı</a>
EKGYO	<b>18.02.2025 19:51 Emlak Konut Gayrimenkul Yatırım Ortaklığı Anonim Şirketi</b> İstanbul Esenler Atışalanı 2. Etap 1. Oturum Sonucu <a href="#">Haberin Devamı</a>
GUBRF	<b>18.02.2025 18:46 Gübre Fabrikaları T.A.Ş.</b> Pay Geri Alım İşlemlerine İlişkin Bildirim <a href="#">Haberin Devamı</a>
AGHOL	<b>18.02.2025 18:34 AG Anadolu Grubu Holding A.Ş.</b> Bedelsiz Sermaye Artırımı Hk <a href="#">Haberin Devamı</a>
INVES	<b>18.02.2025 18:30 Investco Holding A.Ş.</b> Pay Geri Alım İşlemleri Hk <a href="#">Haberin Devamı</a>
TAVHL	<b>18.02.2025 18:29 TAV Havalimanları Holding A.Ş.</b> 2024 Kâr Payı Dağıtım Kararı Hk <a href="#">Haberin Devamı</a>
SMRTG	<b>18.02.2025 18:18 Smart Güneş Enerjisi Teknolojileri Araştırma Geliştirme Üretim Sanayi Ve Ticaret A.Ş.</b> 15.02.2024 tarihli Yönetim Kurulu Kararı ile 1 yıl uzatılan Şirketimiz paylarının geri alımı programı 1 yıllık sürenin dolmasıyla 15.02.2025 tarihinde mevzuata uygun olarak sona ermiştir <a href="#">Haberin Devamı</a>



## ING Yatırım Menkul Değerler A.Ş.

**Unvan** : ING Yatırım Menkul Değerler A.Ş.  
**Adres** : Reşit Paşa Mahallesi Eski Büyükdere Cad. No:8 Kat:10 34467 Sarıyer/İstanbul  
**E-Posta** : ingyatirim@ingyatirim.com.tr  
**Tel** : 0850 222 0 600

## YASAL UYARI

Bu Bülten; bir veya daha fazla sermaye piyasası aracı veya bunları ihraç eden ortaklıklar ve kuruluşlar ile piyasa eğilimleri hakkında, belirli bir kişiye veya mali durumları, risk ve getiri tercihleri benzer nitelikteki bir gruba yönelik olmamak kaydıyla, ING Yatırım Menkul Değerler A.Ş. müşterilerine ve/veya dağıtım kanallarına yönelik olarak ING Yatırım Menkul Değerler A.Ş.'nin anlaşmalı olduğu dışarıdan hizmet sağlayıcı kuruluşlar tarafından hazırlanmakta olup, Bu Bülten içerisinde sunulan bilgi, analiz, veri ve yorumlar yatırım danışmanlığı faaliyeti kapsamında değildir. Bu Bülten; genel nitelikte yorum ve tavsiye sunulması amacıyla, sermaye piyasası araçlarının mevcut veya gelecekteki fiyat veya değerlerine ilişkin araştırmalardan veya diğer bilgilerden yararlanılarak genel yatırım tavsiyesi olarak hazırlanmaktadır. Yatırım danışmanlığı hizmeti, yetkili kuruluşlar tarafından kişilerin risk ve getiri tercihleri dikkate alınarak kişiye özel sunulmakta olup, genel yatırım tavsiyeleri ise kişiye özel olmayan yatırım stratejileri veya tavsiyeleri içermektedir. Bu sebeple, Bu Bülten içerisinde sunulan bilgi, analiz, veri ve yorumlar mali durumunuz ile risk ve getiri tercihlerinize uygun olmayabileceği gibi, sadece Bu Bülten'e dayanılarak yatırım kararı verilmesi beklentilerinize uygun sonuçlar doğurmayabilir.

